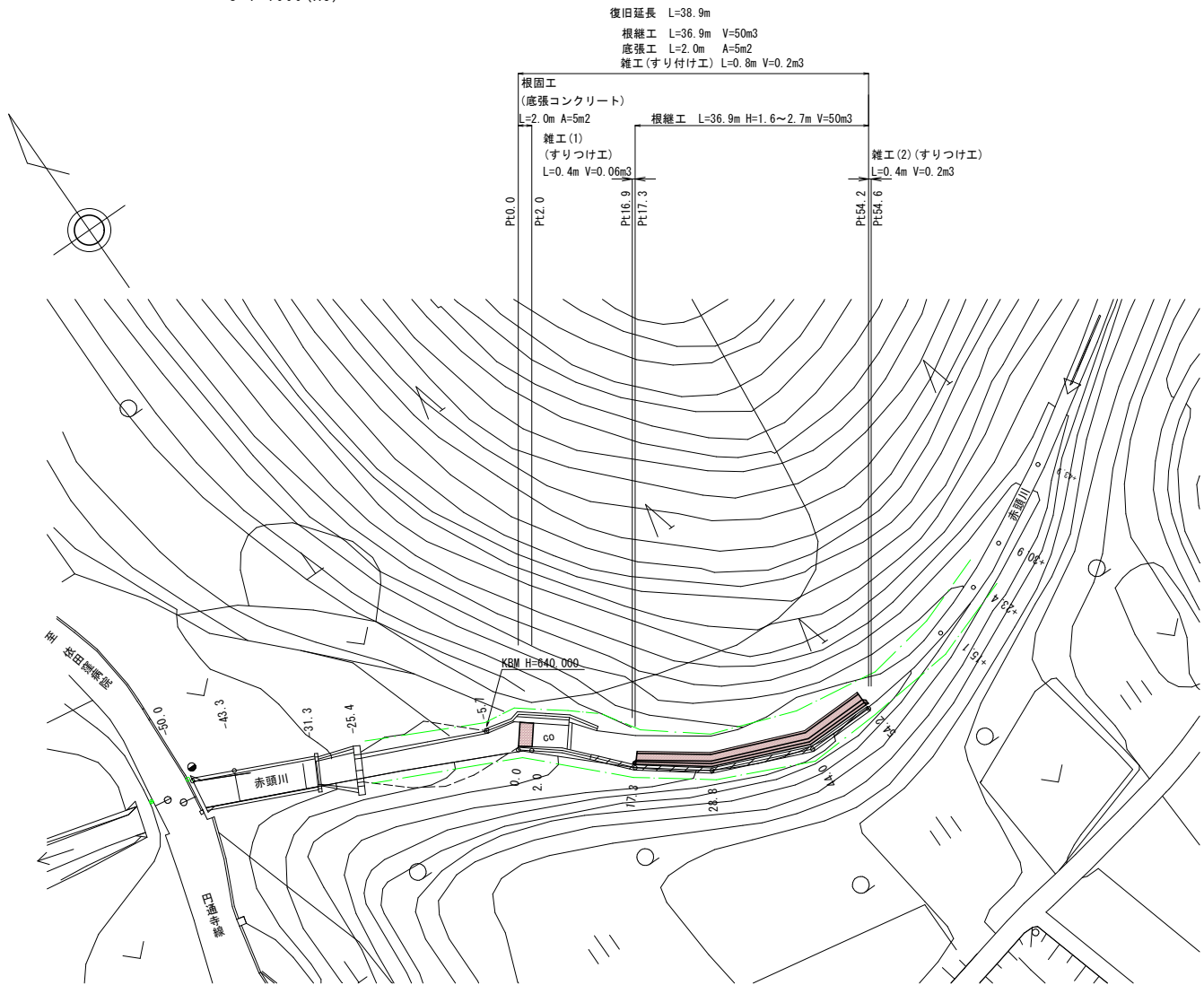
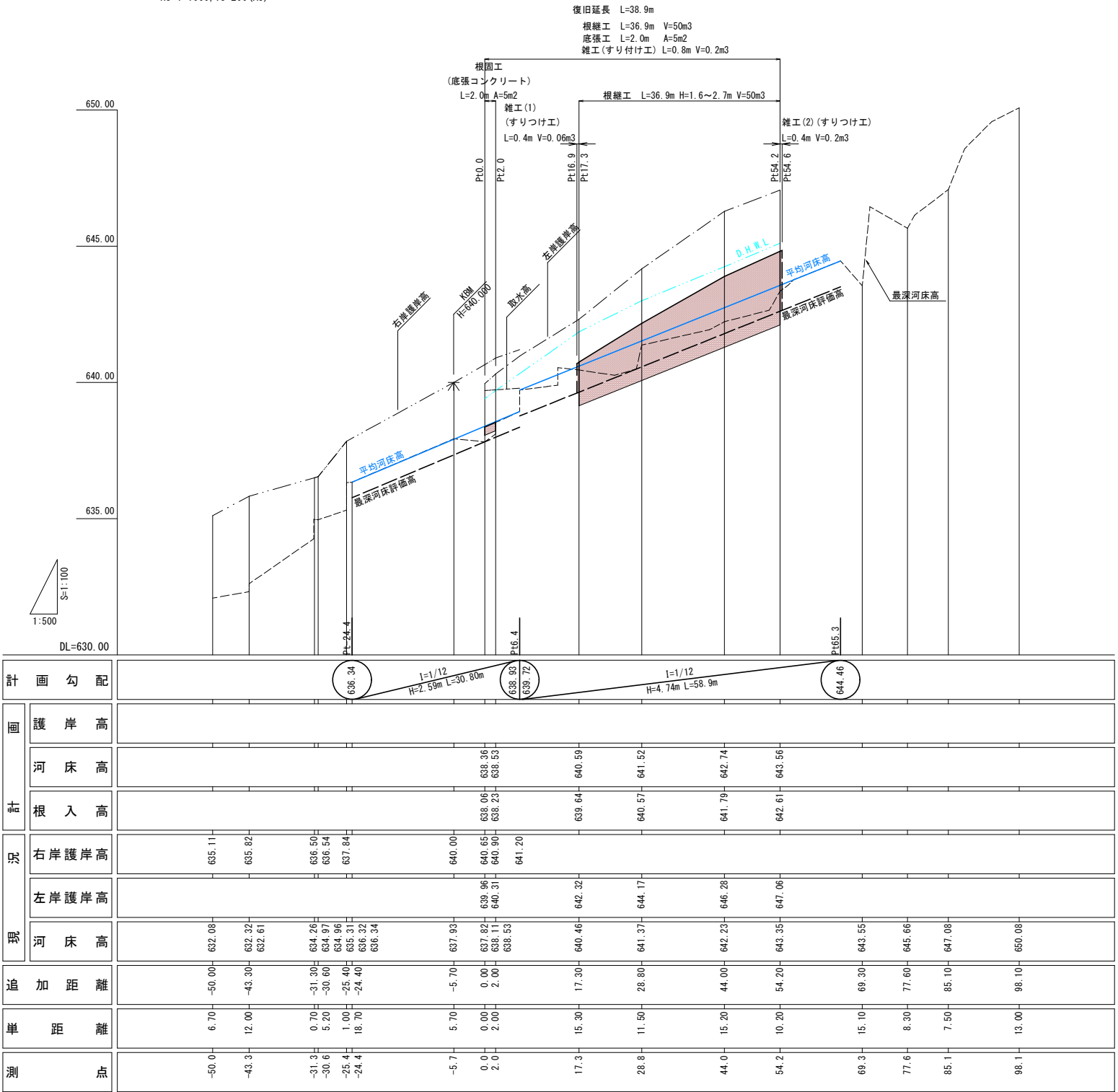


平面図 S=1: 500 (A1)
S=1:1000 (A3)



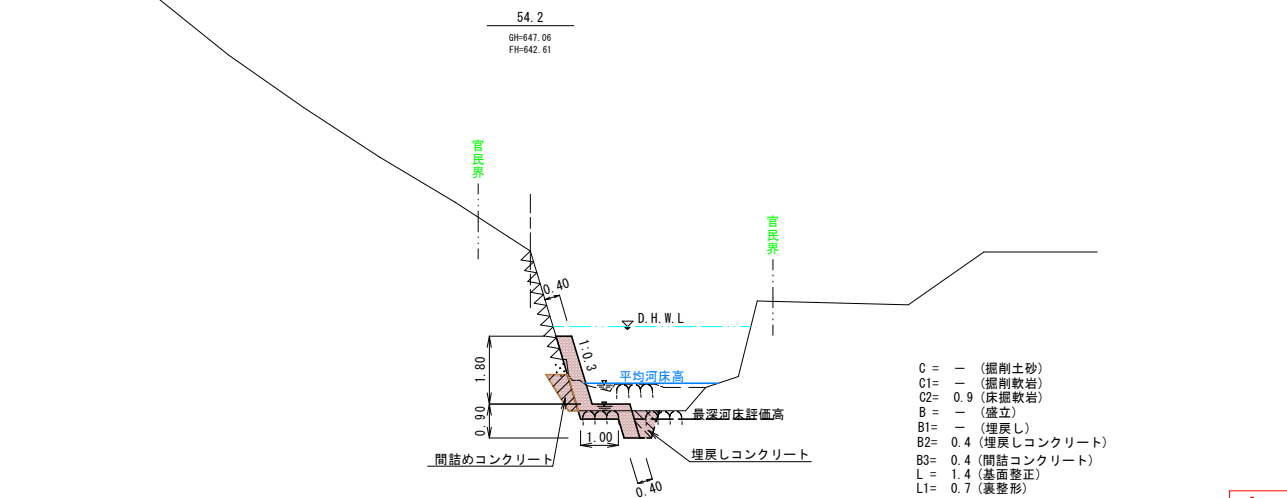
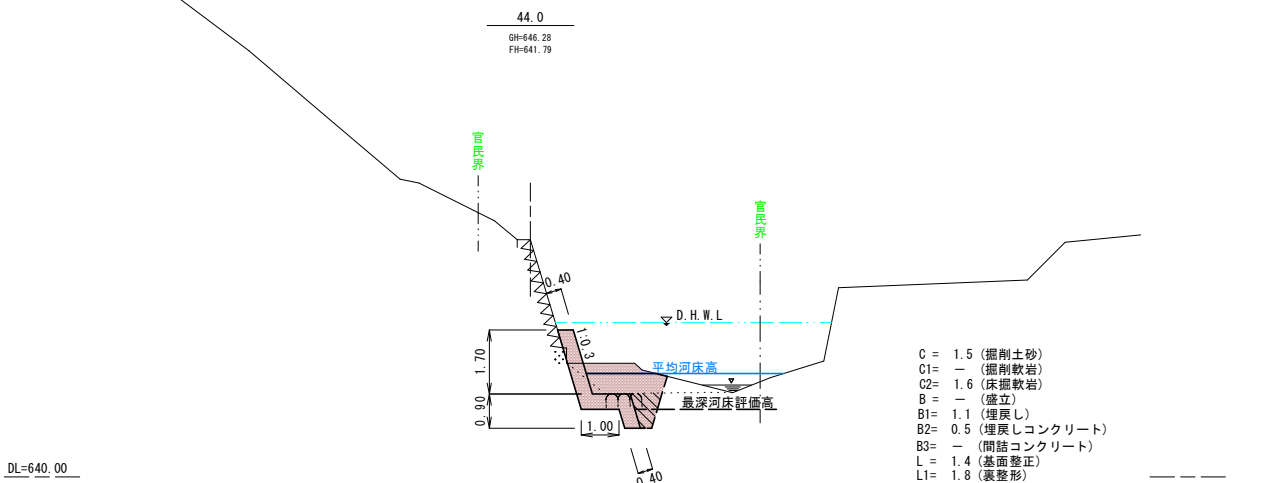
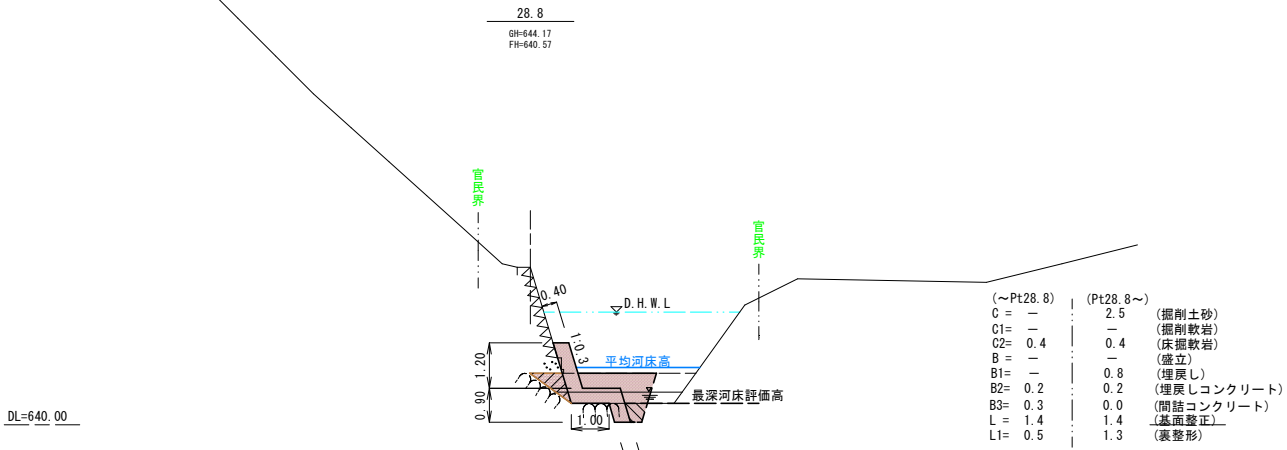
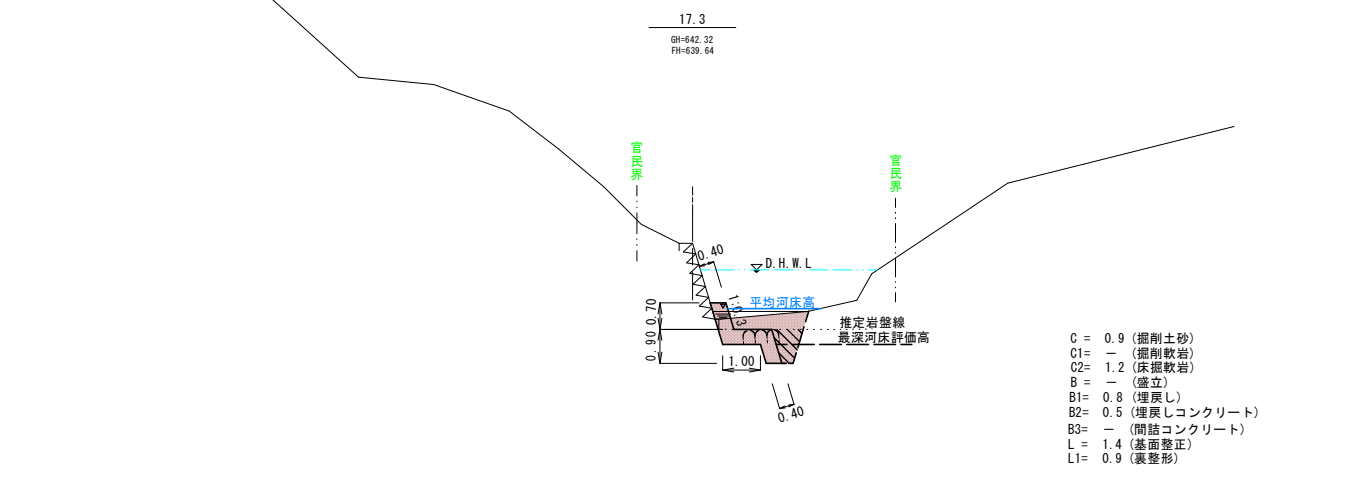
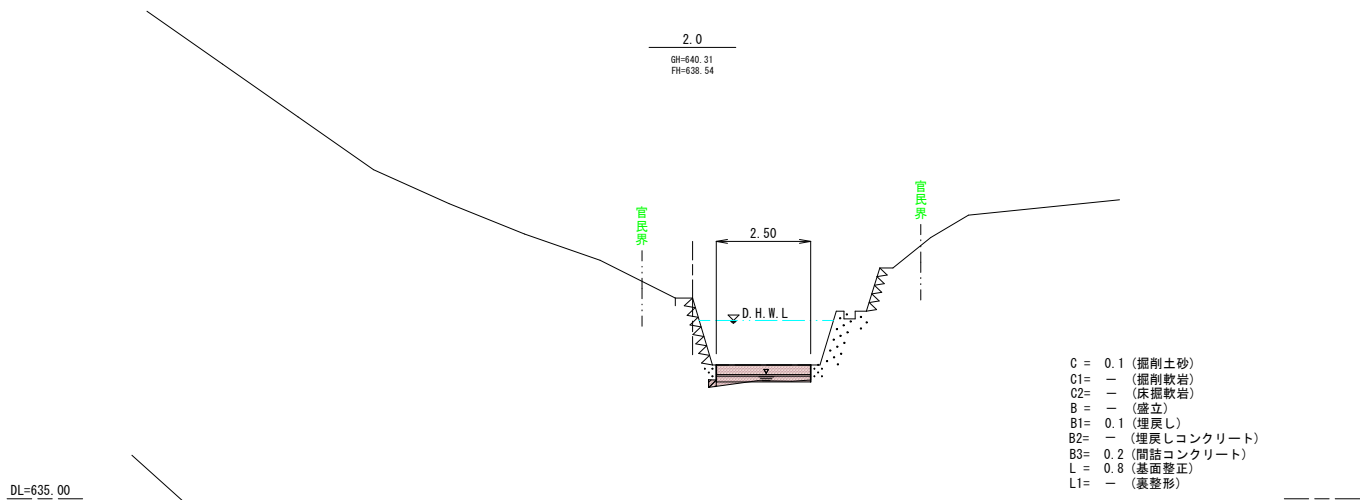
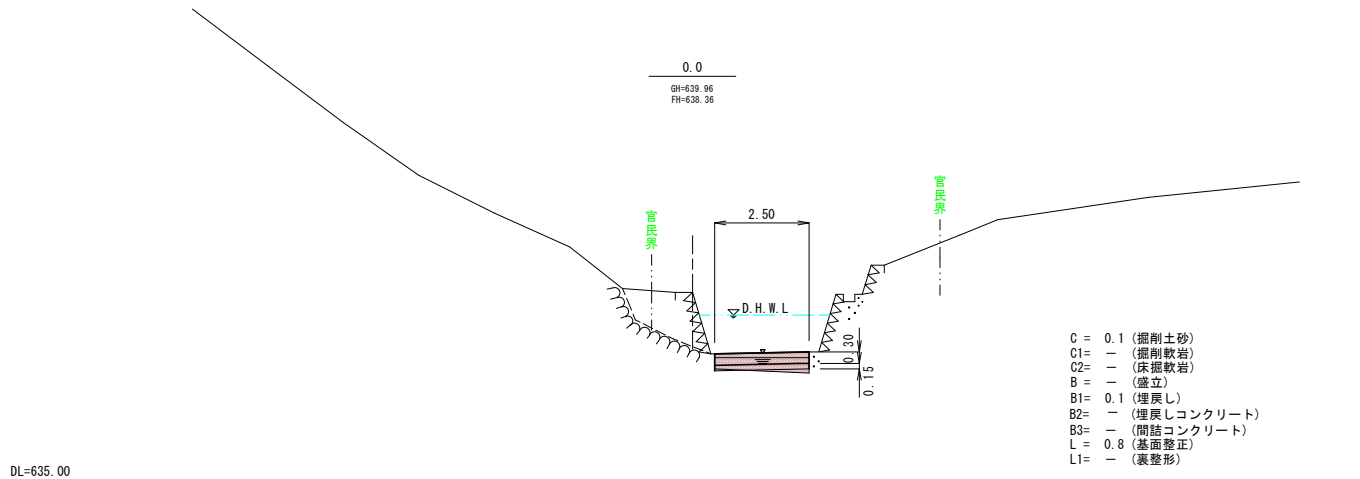
縦断図 HS=1: 500, VS=100 (A1)
HS=1:1000, VS=200 (A3)



実施図

| | | | |
|----------|-----|-----------|-------|
| 令和元年度 | | 河川災害復旧 工事 | |
| 番号 | 1/4 | 平面図 | 縮尺 図示 |
| (準) 赤頭川 | | | |
| 長和町 赤頭日向 | | | |
| 課長 | 係長 | 照査 | 設計 |
| 長和町役場 | | | |
| 設計会社 | | 管理技術者 | |
| 測量会社 | | 照査技術者 | |
| 調査会社 | | 主任技術者 | |
| | | 主任技術者 | |

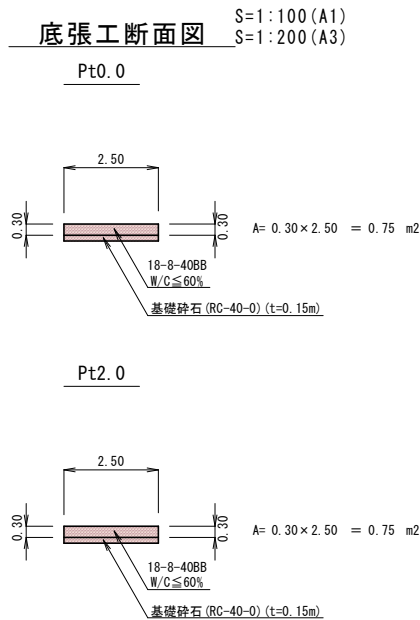
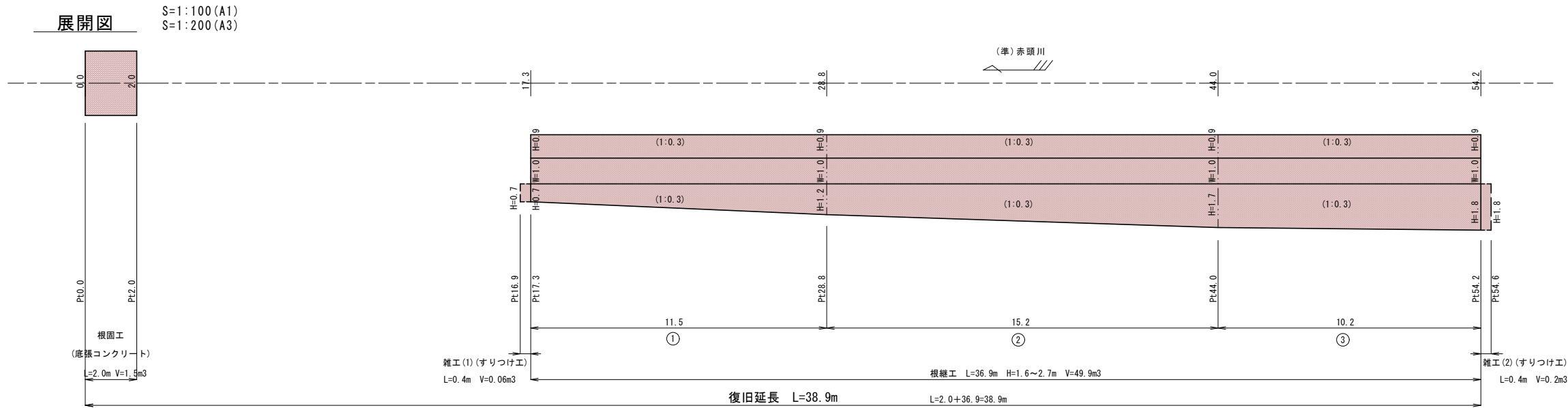
横断図 S=1:100 (A1)
S=1:200 (A3)



実施図

| 令和元年度 | | 河川災害復旧 工事 | |
|----------|-----|-----------|-------|
| 番号 | 2/4 | 横断図 | 縮尺 図示 |
| (準) 赤頭川 | | | |
| 長和町 赤頭日向 | | | |
| 課長 | 係長 | 照査 | 設計 |
| 長和町役場 | | | |
| 設計会社 | | 管理技術者 | |
| 測量会社 | | 照査技術者 | |
| 調査会社 | | 主任技術者 | |
| | | 主任技術者 | |

構造図



根継工断面図 S=1: 50 (A1)
S=1:100 (A3)

雑工
すりつけ工断面図 S=1: 50 (A1)
S=1:100 (A3)

根固工

コンクリート (18-8-40BB, W/C≤60%)
V= (0.75+0.75)/2×2.0 = 1.5 ≒ 2 m³

型枠
A= 0.75 ≒ 0.8 m²

基礎砕石 (t=0.15m)
A=2.5×2.0=5.0m²

根継工

コンクリート (18-8-40BB, W/C≤60%)

① {(0.7+1.2)/2×1.044+1.0+0.9×1.044}×0.4×11.5 = 13.5

② {(1.2+1.7)/2×1.044+1.0+0.9×1.044}×0.4×15.2 = 21.0

③ {(1.7+1.8)/2×1.044+1.0+0.9×1.044}×0.4×10.2 = 15.4

計 49.9 ≒ 50 m³

型枠

① {(0.7+1.2)/2+0.9}×1.044×11.5
+ {(0.7+1.2)/2×1.044+1.0+0.9×1.044}×0.4 = 23.4

② {(1.2+1.7)/2+0.9}×1.044×15.2 = 37.3

③ {(1.7+1.8)/2+0.9}×1.044×10.2
+ {(1.7+1.8)/2×1.044+1.0+0.9×1.044}×0.4 = 29.7

計 90.4 ≒ 90 m³

目地材 (樹脂発泡体 倍率30 t=10mm)

Pt28.8 1.3 = 1.3

Pt34.4 1.4 = 1.4

Pt44.0 1.5 = 1.5

計 4.2 ≒ 4 m²

雑工 (1) (すりつけ工)

雑工 (1)
すりつけ工 1箇所当たり数量

コンクリート (18-8-40BB, W/C≤60%)
V= 0.40×0.42/2×0.70 = 0.059 ≒ 0.06 m³

型枠
A= 0.58×0.70×1.044 = 0.42 ≒ 0.4 m²

※1.044=1:0.3斜比

雑工 (2) (すりつけ工)

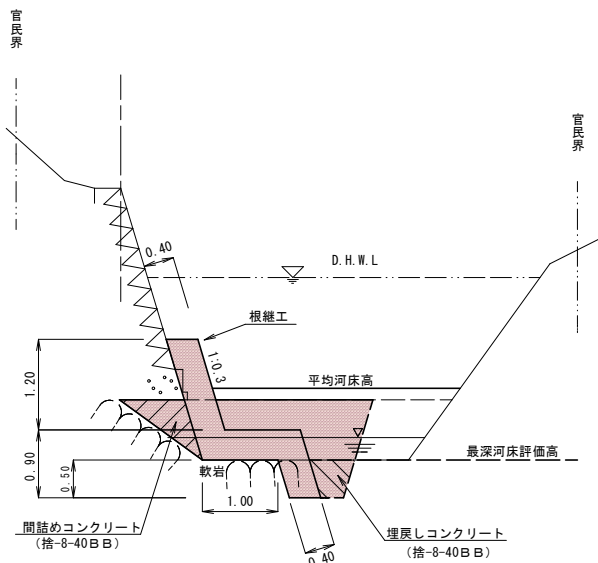
雑工 (2)
すりつけ工 1箇所当たり数量

コンクリート (18-8-40BB, W/C≤60%)
V= 0.40×0.42/2×1.80 = 0.15 ≒ 0.2 m³

型枠
A= 0.58×1.80×1.044 = 1.1 ≒ 1 m²

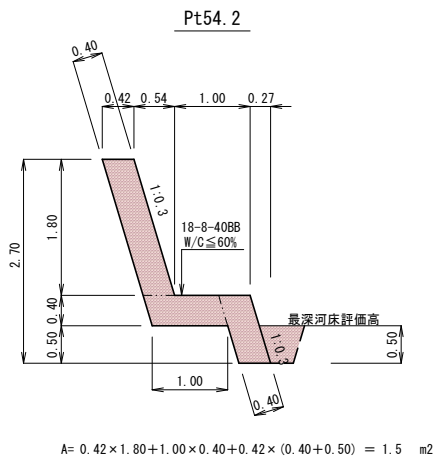
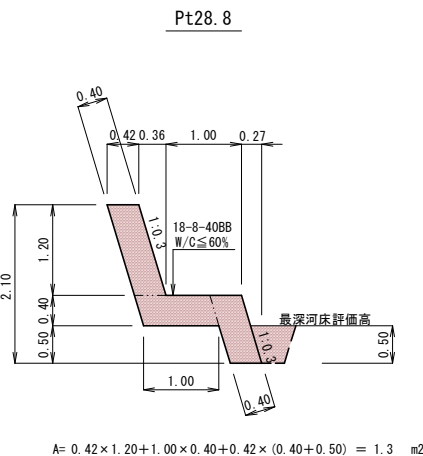
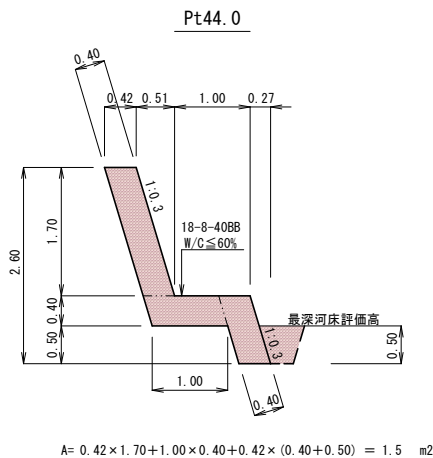
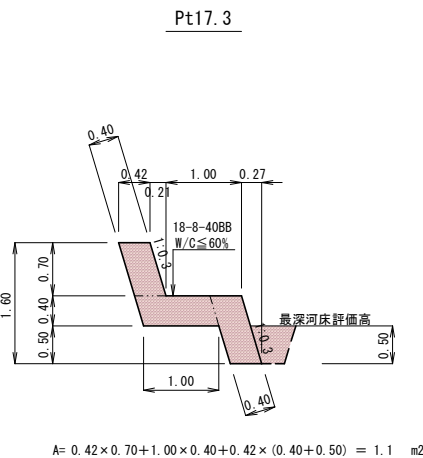
※1.044=1:0.3斜比

根継工標準図 S=1: 50 (A1)
S=1:100 (A3)
(Pt28.8)

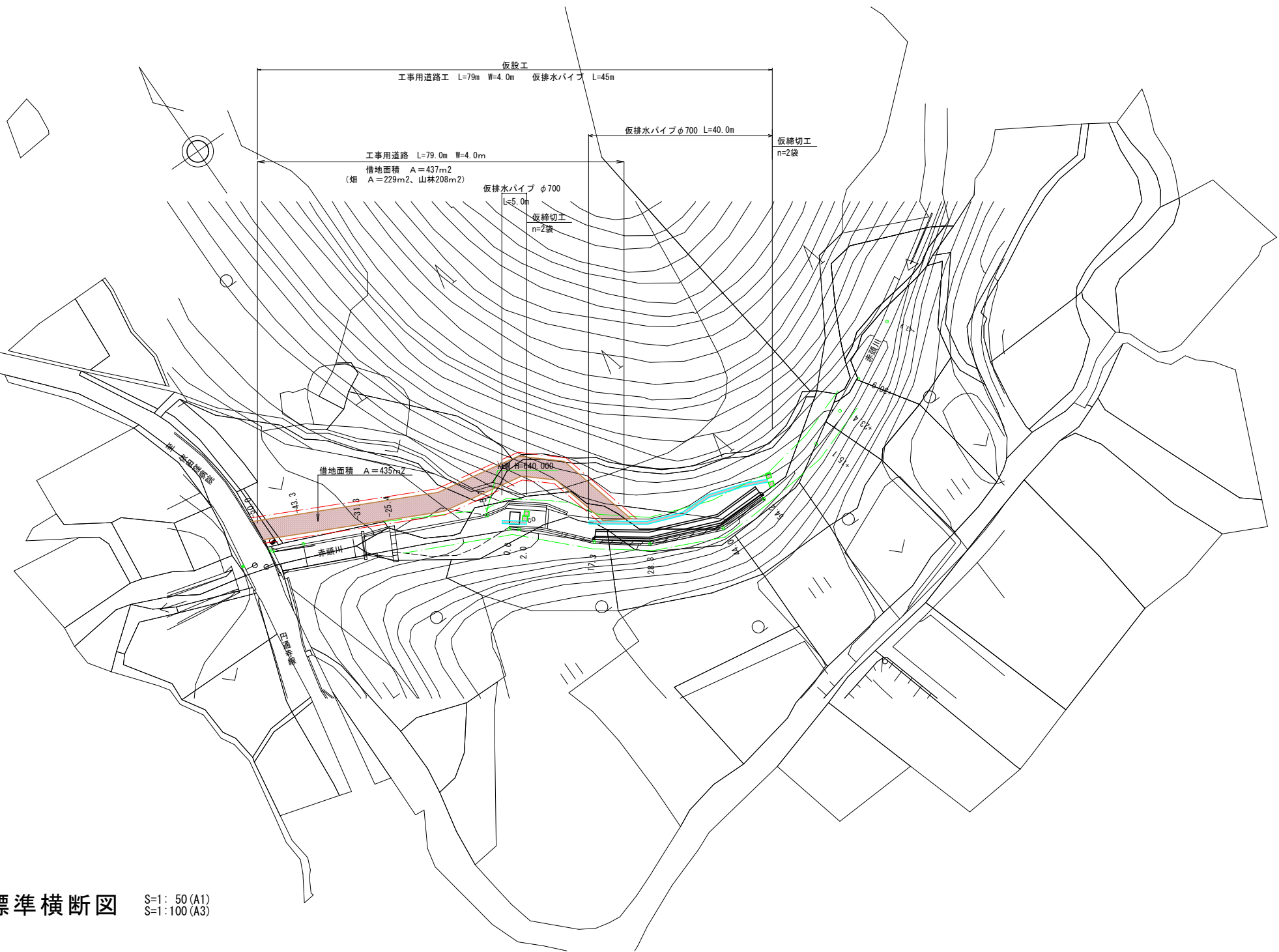


実施図

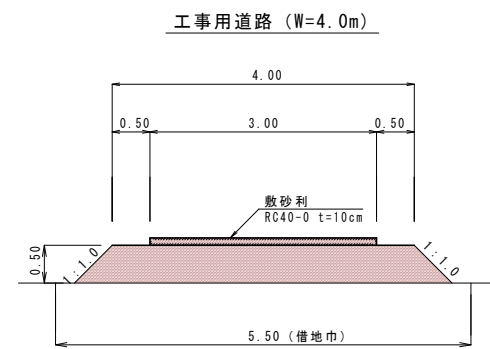
| 令和元年度 | | 河川災害復旧 | | 工事 |
|---------|-----|--------|----|----|
| 番号 | 3/4 | 構造図 | 総尺 | 図示 |
| (準)赤頭川 | | | | |
| 長和町赤頭日向 | | | | |
| 課長 | 係長 | 照査 | 設計 | |
| 長和町役場 | | | | |
| 設計会社 | | 管理技術者 | | |
| 測量会社 | | 照査技術者 | | |
| 調査会社 | | 主任技術者 | | |
| | | 主任技術者 | | |



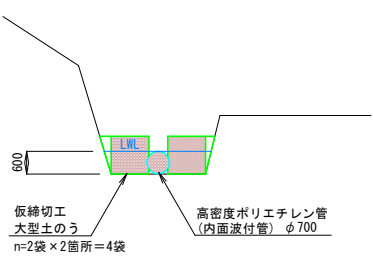
平面図 S=1: 500 (A1)
S=1:1000 (A3)



工事用道路標準横断面図 S=1: 50 (A1)
S=1:100 (A3)



仮締切横断面図 S=1:100 (A1)
S=1:200 (A3)



仮設工

仮排水パイプ (高密度ポリエチレン波付管 φ700)

L= 45.0 m

仮締切工 (大型土のう)

n= 4 袋

工事用道路 W=4.0m L=79.0m (敷砂利 W=3.0m RC40-0 t=10cm)

A= 3.0 × 79.0 = 237.0 m²

A= 237.0 × 0.10 = 23.7 ≒ 24 m³

実施図

| 令和元年度 | | 河川災害復旧 工事 | |
|----------|-----|-----------|-------|
| 番号 | 4/4 | 仮設図 | 縮尺 図示 |
| (準) 赤頭川 | | | |
| 長和町 赤頭日向 | | | |
| 課長 | 係長 | 照査 | 設計 |
| 長和町役場 | | | |
| 設計会社 | | 管理技術者 | |
| 測量会社 | | 照査技術者 | |
| 調査会社 | | 主任技術者 | |
| | | 主任技術者 | |